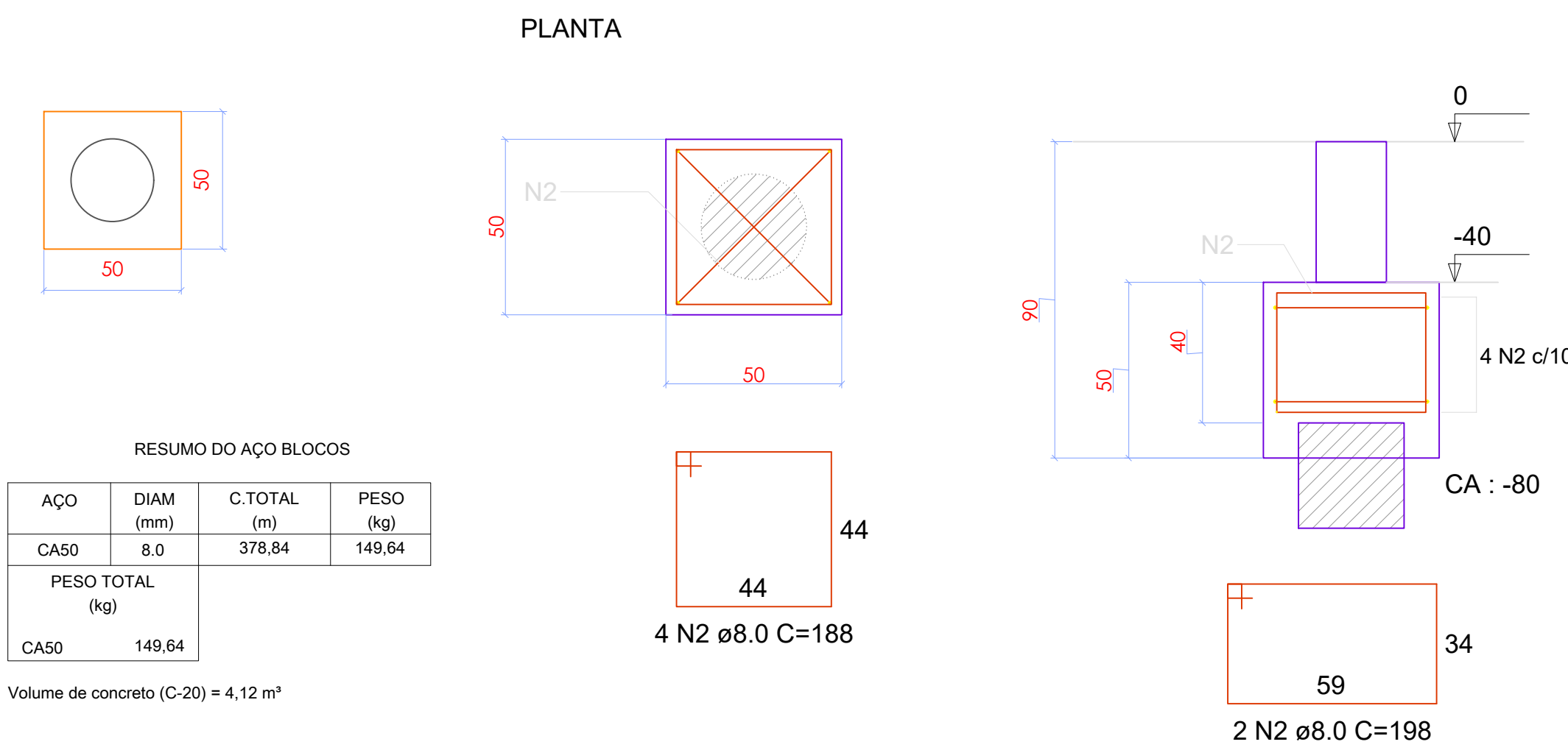


Legenda dos blocos

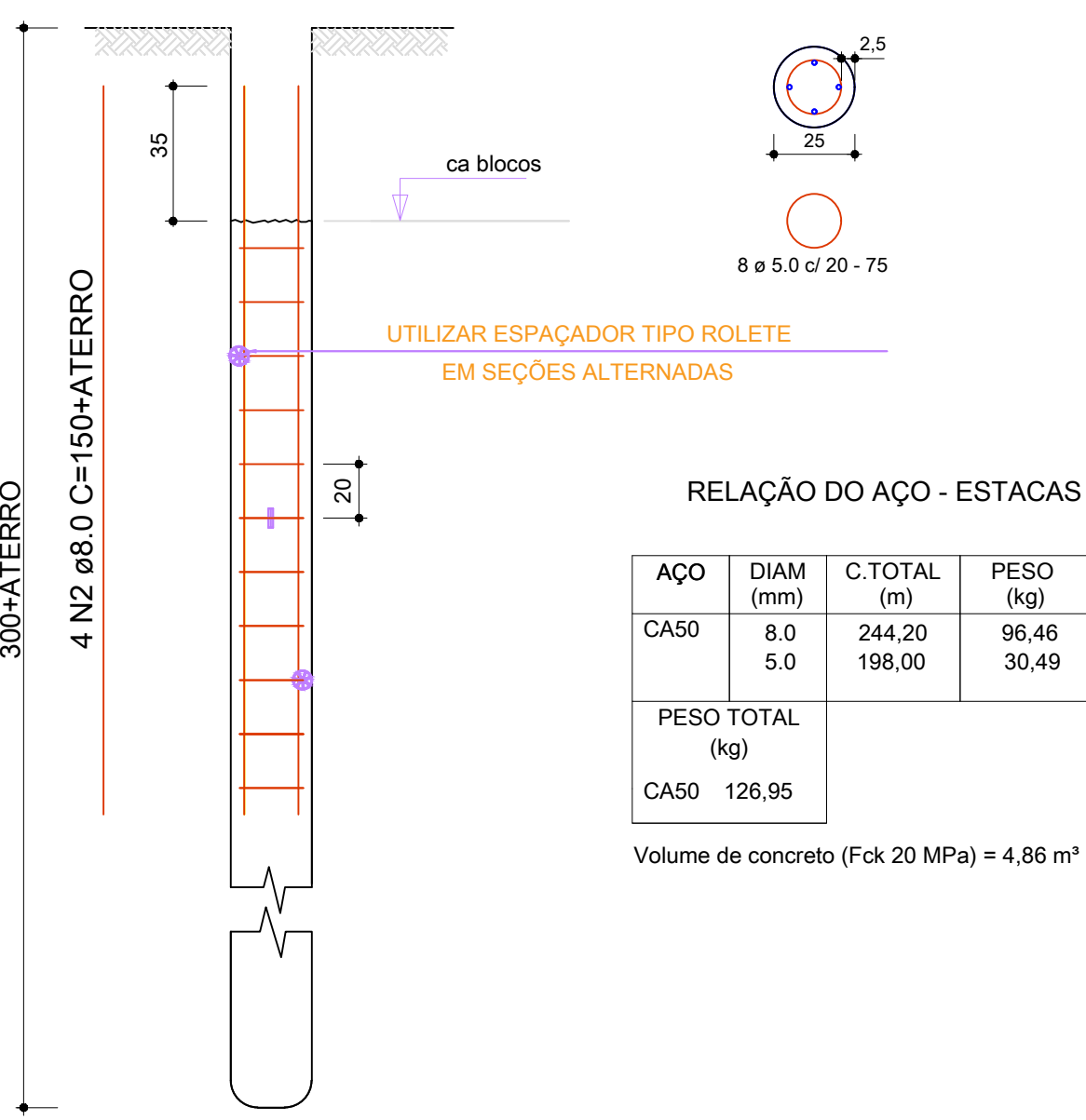
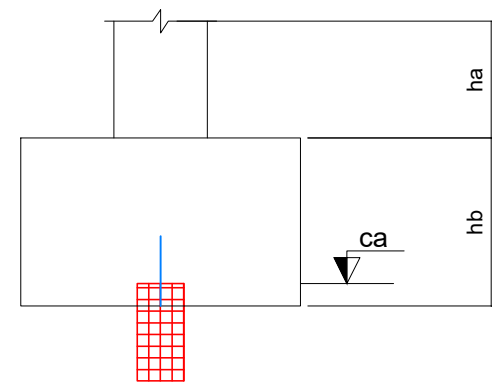
escala 1:25



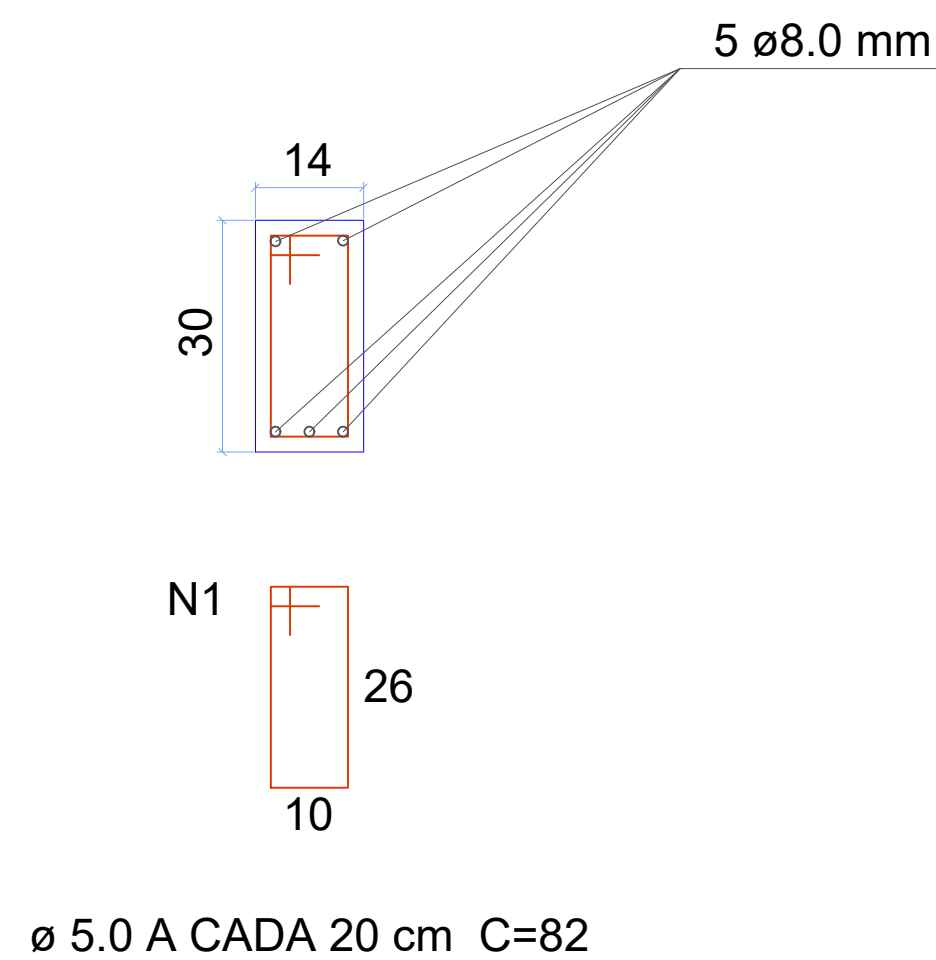
DETALHAMENTO DAS ESTACAS SEM ESCALA

ESTACAS NOS BLOCOS (x33)

Simbologia	Nome	d (cm)	Quantidade
	blocos	25.00	33



VIGAS BALDRAMES QUIOSQUES E BANHEIRO (VB) DIMENSÕES (14x30) CORRIDO

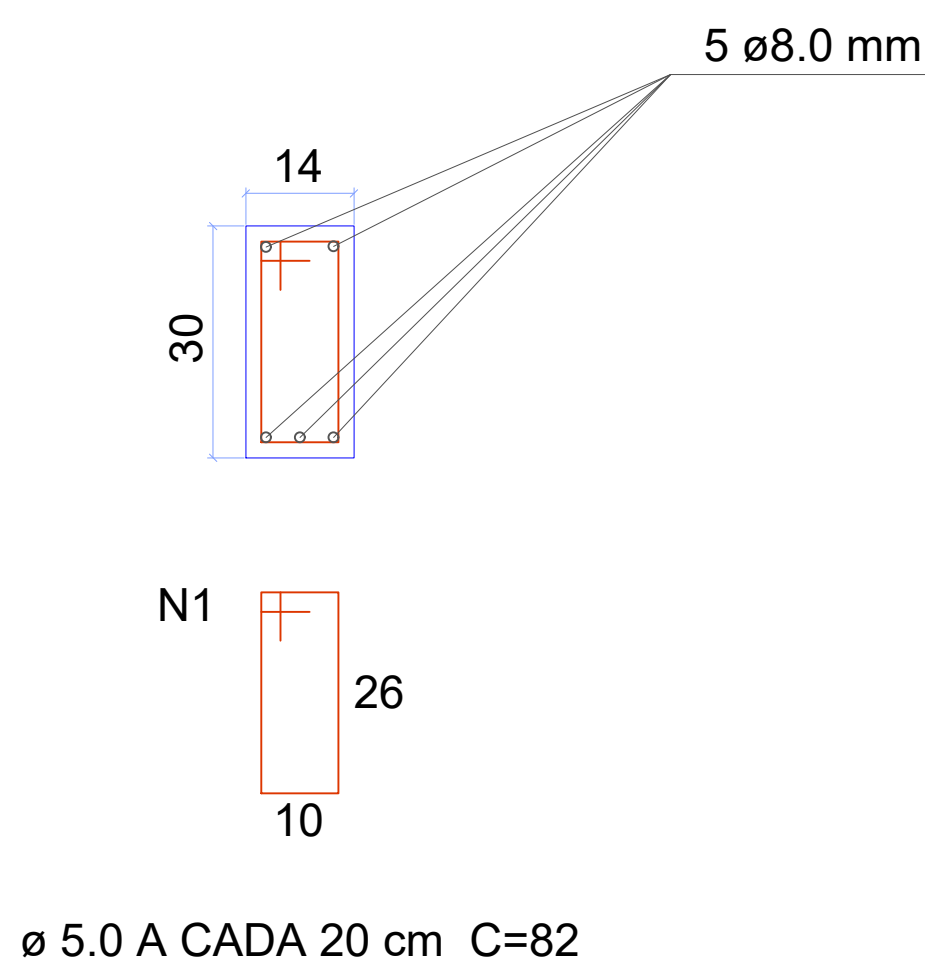


RESUMO DO AÇO BALDRAMES

AÇO	DIAM (mm)	C.TOTAL (m)	PESO (kg)
CA50	8.0	699.50	276.30
CA50	5.0	478.88	73.74
PESO TOTAL (kg)			350.04
CA50	350.04		

Volume de concreto (C-20) = 5,02 m³

VIGAS SUPERIOR (V) DIMENSÕES (14x30) CORRIDO

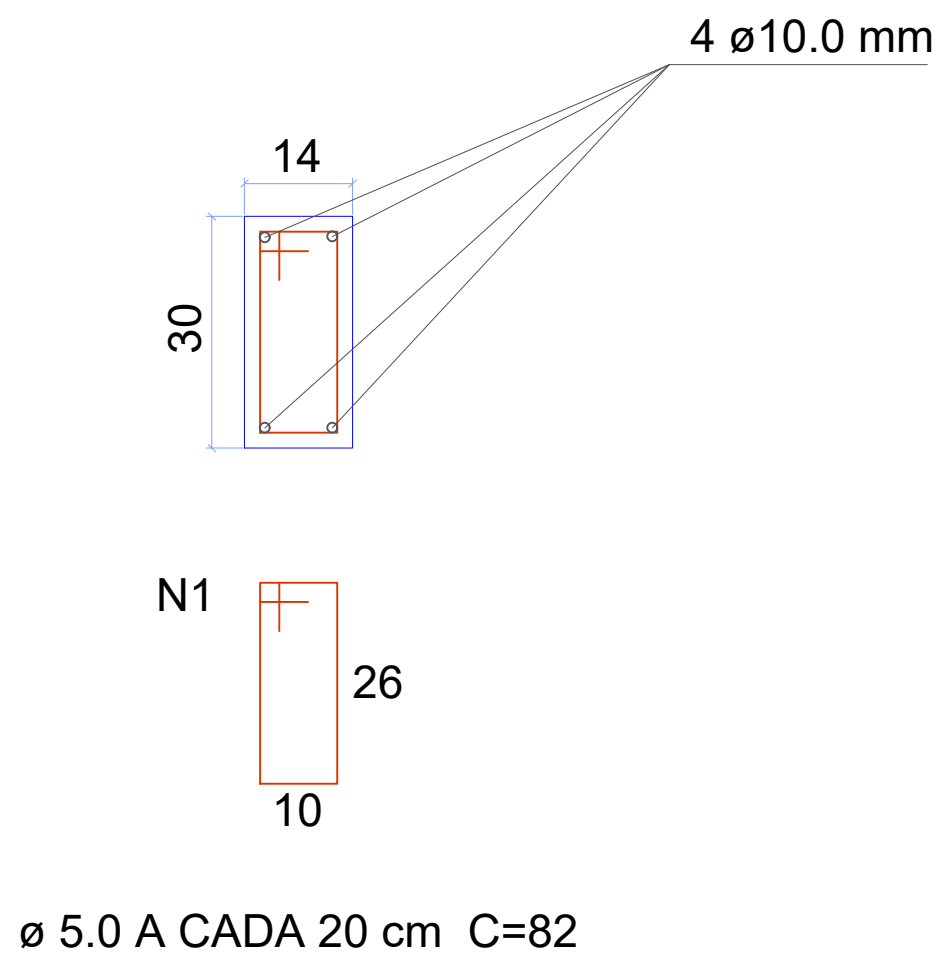


RESUMO DO AÇO VIGA SUPERIOR

AÇO	DIAM (mm)	C.TOTAL (m)	PESO (kg)
CA50	8.0	438.60	173.25
CA50	5.0	359.98	55.43
PESO TOTAL (kg)			224.90
CA50	224.90		

Volume de concreto (C-20) = 3,43 m³

PILARES 14 x 30

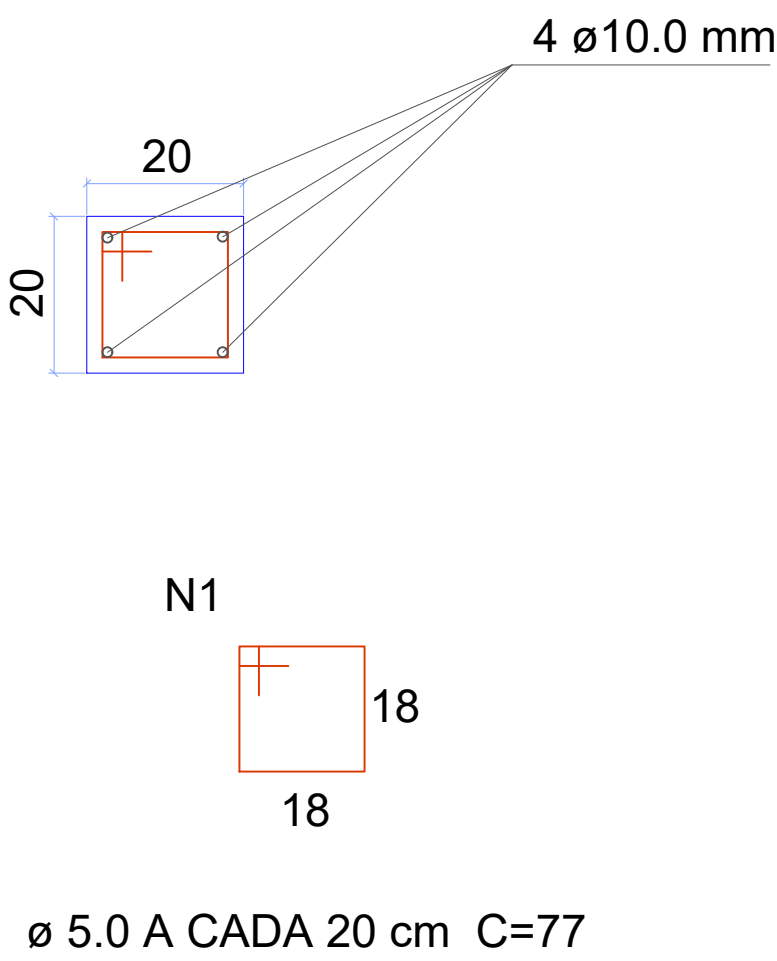


RESUMO DO AÇO PILARES 14x30

AÇO	DIAM (mm)	C.TOTAL (m)	PESO (kg)
CA50	10.0	324.00	199.90
CA50	5.0	332.08	51.14
PESO TOTAL (kg)			251.04
CA50	251.04		

Volume de concreto (C-20) = 3,40 m³

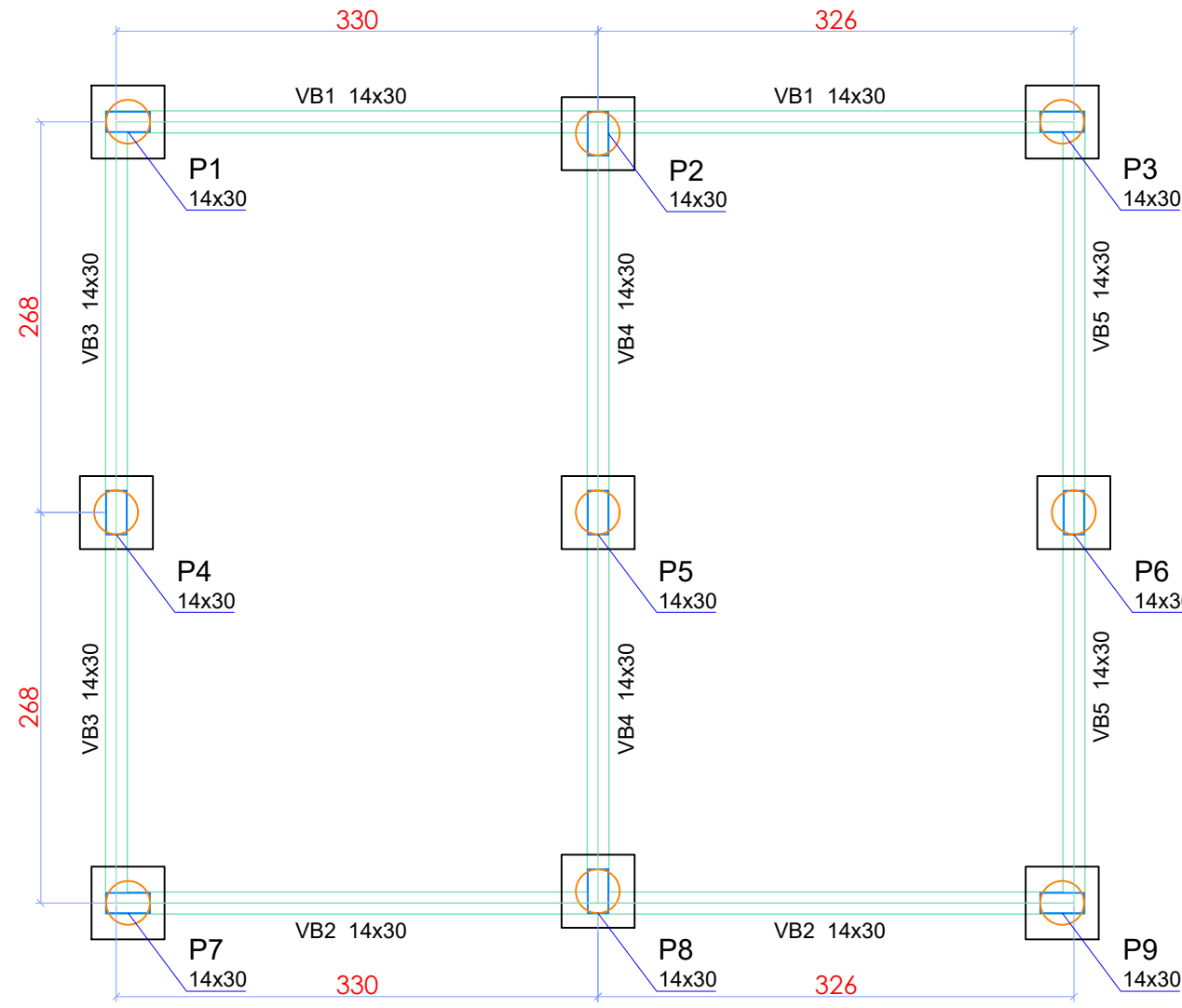
PILARES 20 x 20



RESUMO DO AÇO PILARES 20x20

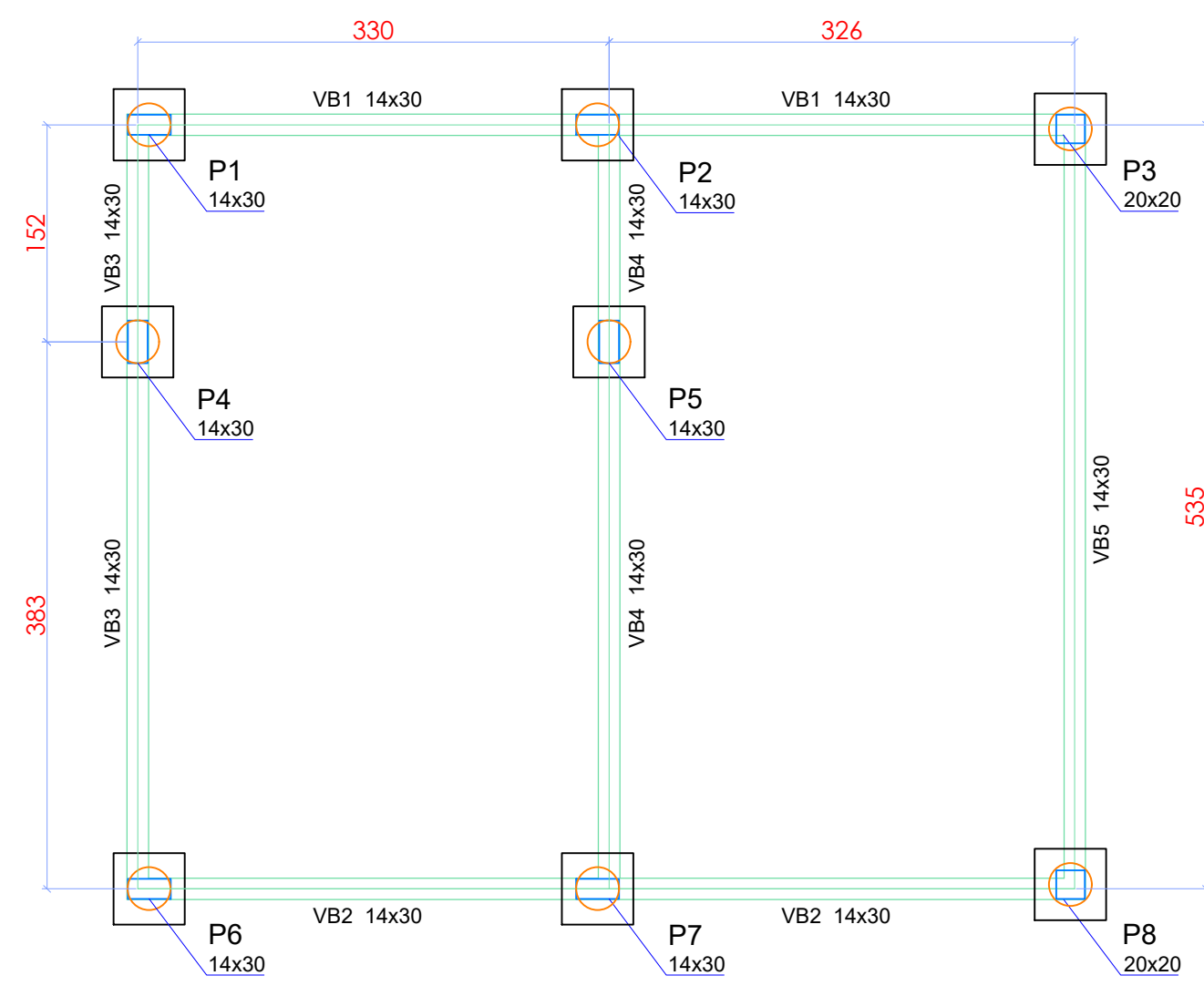
AÇO	DIAM (mm)	C.TOTAL (m)	PESO (kg)
CA50	10.0	72.00	44.42
CA50	5.0	73.80	11.36
PESO TOTAL (kg)			55.78
CA50	55.78		

Volume de concreto (C-20) = 0,72 m³



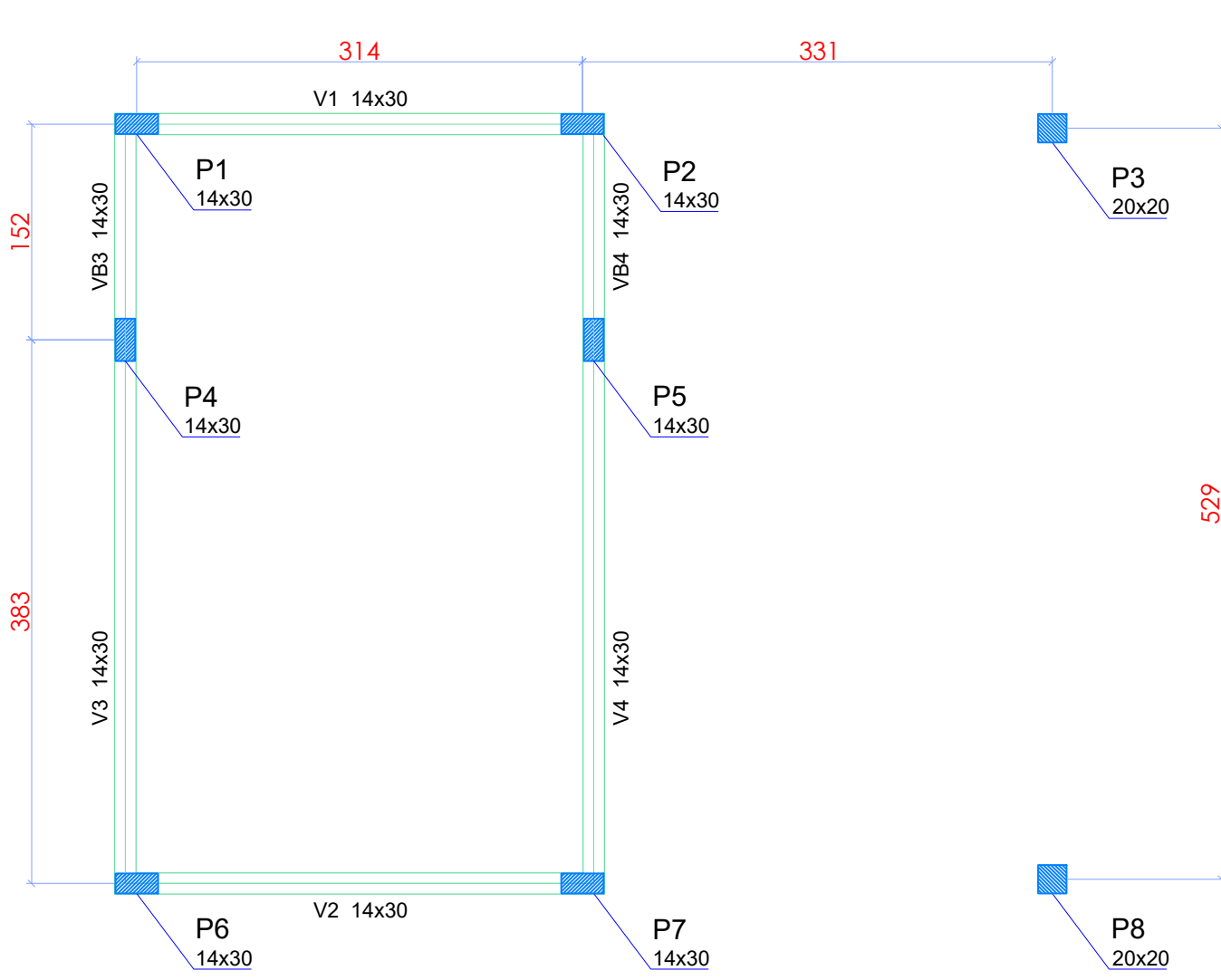
Forma Baldrames Banheiros (Nível 0)

Escala - 1/50



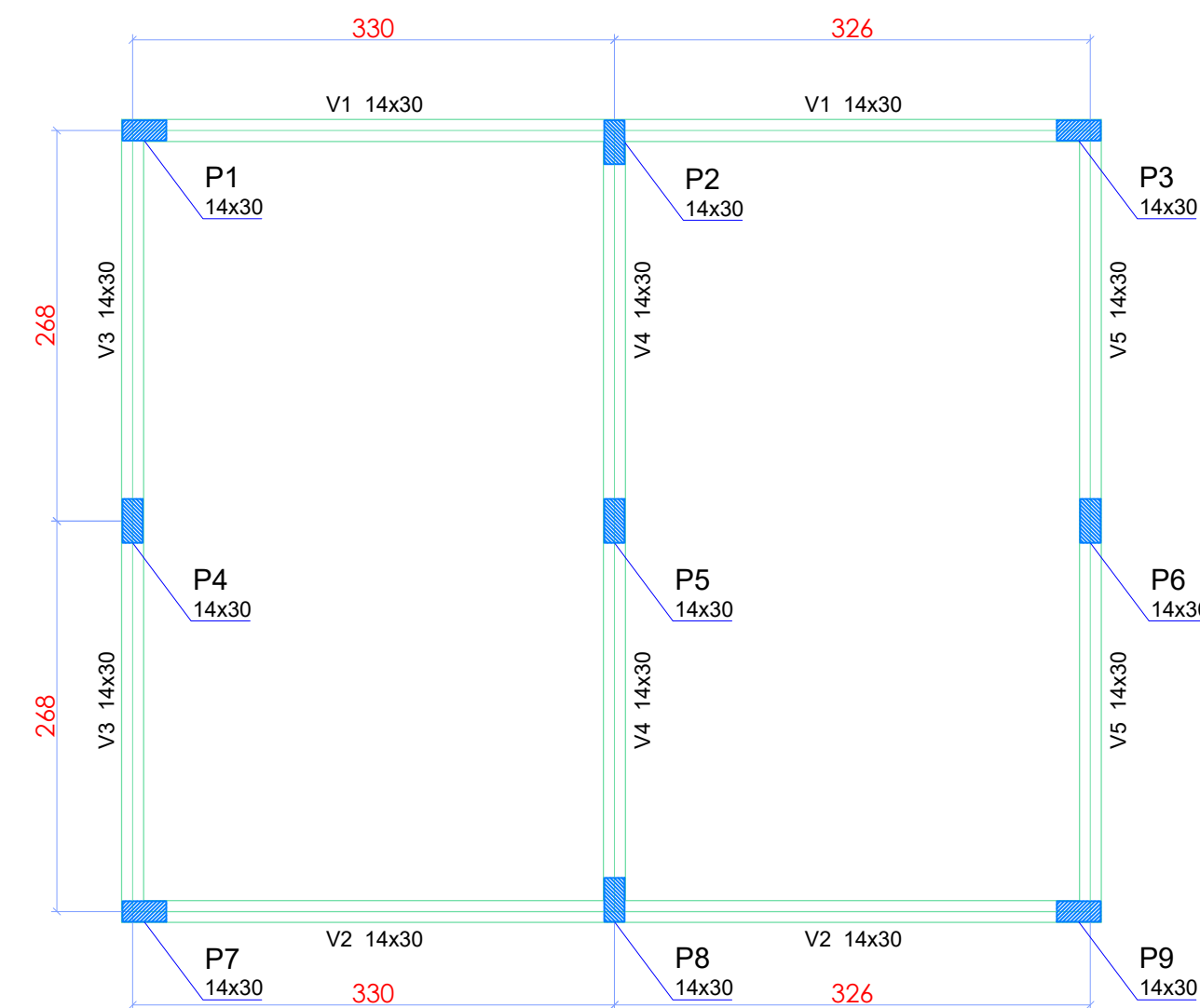
Forma Baldrames do Quiosque (Nível 0)

Escala - 1/50



Forma do pavimento Quiosques (Nível 3,00)

Escala - 1/50



Forma do pavimento Banheiros (Nível 3,00)

Escala - 1/50

NOTAS GERAIS

NORMAS TÉCNICAS DE REFERÊNCIA	
NBR 6118 V.2014	Projeto de Estruturas de Concreto
NBR 6120	Cargas para o Cálculo de Estruturas de Edificações
NBR 6123	Forças devidas ao Vento em Edificações
NBR 14931	Execução de Estruturas de Concreto - Procedimentos
NBR 12654	Controle tecnológico de materiais componentes do concreto
NBR 12655	Concreto - Preparo, controle e recebimento
NBR 5738	Moldagem e cura de corpos cilíndricos ou prismáticos de concreto - Método de ensaio
NBR 5739	Concreto - Ensaio de compressão de corpos de prova cilíndricos - Método de ensaio
NBR 8522	Concreto - Determinação do módulo de deformação estática e diagrama Tensão x Deformação - Método de ensaio
NBR 6152	Materiais metálicos - Determinação das propriedades mecânicas à tração - Método de ensaio
NBR 6153	Produto metálico - Ensaio de dobramento semi-guiaido
NBR 7477	Determinação do coeficiente de conformação superficial de barras e fios de aço destinados a armadura de concreto armado - Método de ensaio
NBR 7480	Barra e fios de aço destinados a armaduras para concreto armado - Especificação

* CURA DO CONCRETO: prever um período de cura úmida de no mínimo 07 dias

ALVENARIA DE VEDAÇÃO:

* Resistência mínima: 2,5 MPa

* Cabe ao Construtor providenciar as amarrações para muros, parapeitos, vergas e contravergas, assim como as corretas execuções dos encaunhamentos a seu tempo;

* Devem ser feitas vergas e contra-vergas em concreto armado nas janelas e portas para evitar fissuras nas paredes.

* O capeamento das lajes pré-moldadas deve conter malha de 4.2mm de 30 em 30 cm.

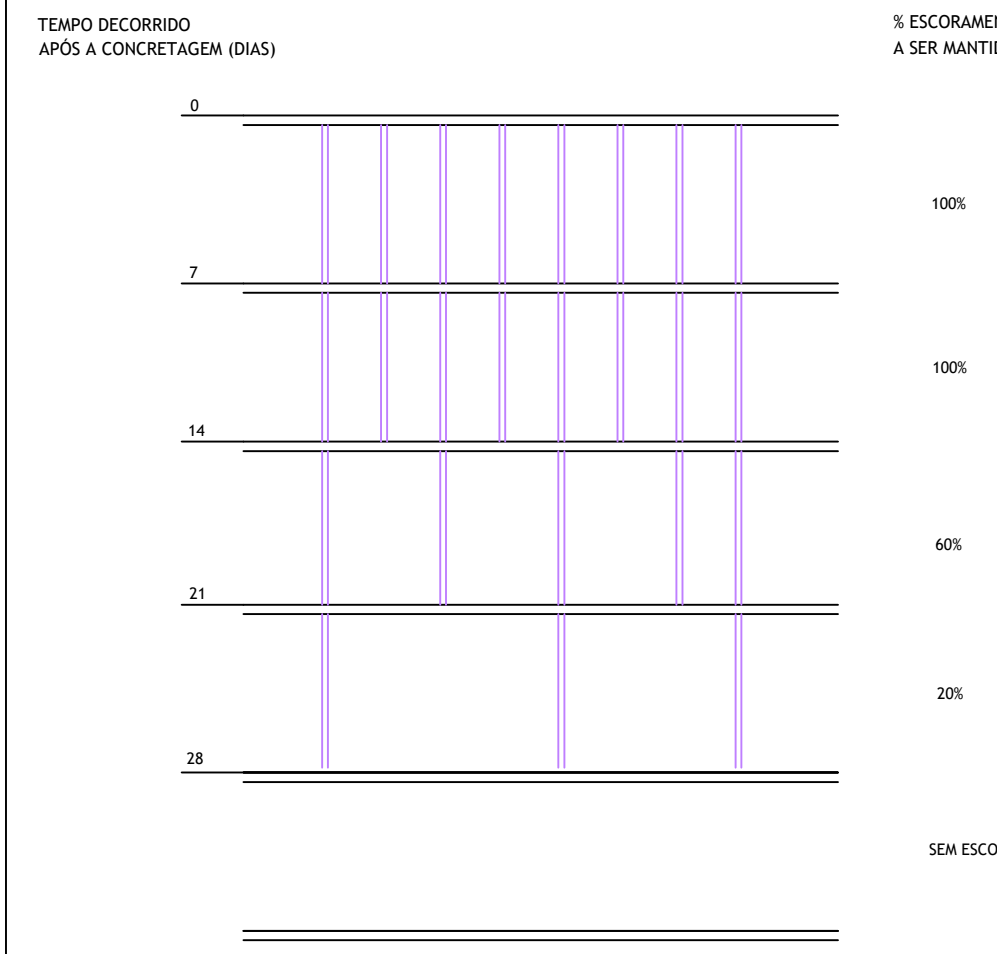
* A perfuração das estacas só deve ser interrompida após atingir o solo firme.

* A fundação e o contrapiso devem ser impermeabilizados com vedacit.

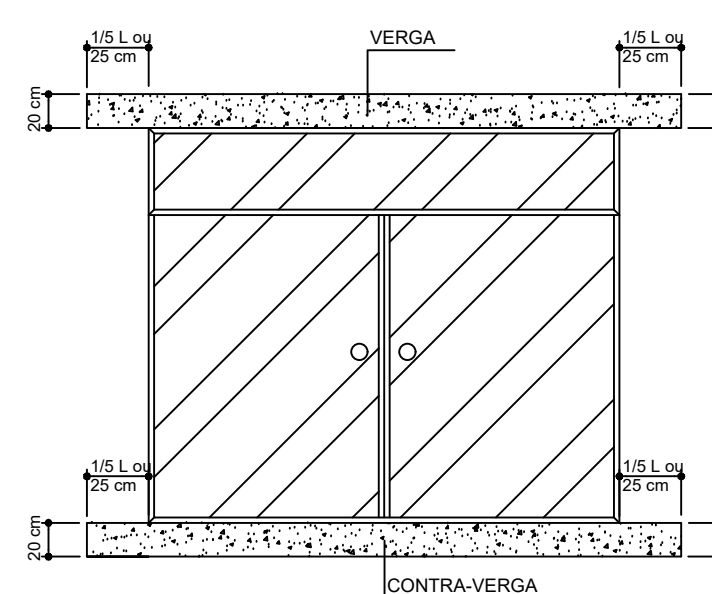
* Devem ser executadas vigas de cintamento no muro com blocos canalata de 15 cm de espessura e aço de 6.3 mm.

SUGESTÃO PARA DESCRIMBRAMENTO DA ESTRUTURA

(PARA DESENVOLVIMENTO DA RESISTÊNCIA DO CONCRETO)



DETALHAMENTO VERGAS E CONTRA-VERGAS



VISTA VERGAS

SEM ESCALA

VERGA / CONTRA-VERGA

SEM ESCALA

VERGA / CONTRA-VERGA

SEM ESCALA

VERGA / CONTRA-VERGA

SEM ESCALA

VERGA / CONTRA-VERGA

SEM ESCALA

VERGA / CONTRA-VERGA

SEM ESCALA

VERGA / CONTRA-VERGA

SEM ESCALA

VERGA / CONTRA-VERGA

SEM ESCALA

VERGA / CONTRA-VERGA

SEM ESCALA

VERGA / CONTRA-VERGA

SEM ESCALA

VERGA / CONTRA-VERGA

SEM ESCALA

VERGA / CONTRA-VERGA

SEM ESCALA

VERGA / CONTRA-VERGA

SEM ESCALA

VERGA / CONTRA-VERGA

SEM ESCALA

VERGA / CONTRA-VERGA

SEM ESCALA

VERGA / CONTRA-VERGA

SEM ESCALA

VERGA / CONTRA-VERGA

SEM ESCALA

VERGA / CONTRA-VERGA

SEM ESCALA

VERGA / CONTRA-VERGA

SEM ESCALA

VERGA / CONTRA-VERGA

SEM ESCALA

VERGA / CONTRA-VERGA

SEM ESCALA

VERGA / CONTRA-VERGA

SEM ESCALA

VERGA / CONTRA-VERGA

SEM ESCALA

VERGA / CONTRA-VERGA

SEM ESCALA

VERGA / CONTRA-VERGA

SEM ESCALA

VERGA / CONTRA-VERGA

SEM ESCALA

VERGA / CONTRA-VERGA

SEM ESCALA

VERGA / CONTRA-VERGA